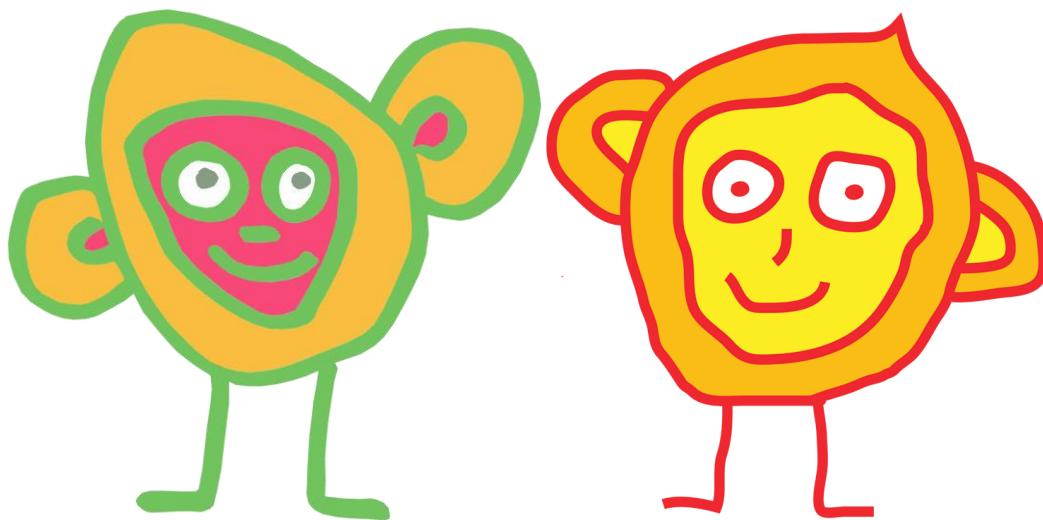


Verein Kindertagesstätte Sunneberg

Kita Sunneberg
Hinterdorfstrasse 4
8405 Winterthur
052 202 55 31
info@kita-sunneberg.ch
www.kita-sunneberg.ch

Kita Etzberg
Etzbergstrasse 10
8405 Winterthur
052 232 45 74
info@kita-etzberg.ch
www.kita-etzberg.ch

Verein Kindertagesstätte Sunneberg



Jahresbericht 2012

1. Tätigkeitsbericht 2012

Im letzten Jahr war der Verein vor allem mit dem Aufbau der Kita Etzberg beschäftigt. Der Aufbau gelang planmässig und zieht sich noch ins Jahr 2013. Die Kita Sunneberg hat ein gutes Jahr hinter sich und konnte die Jahresrechnung mit einem kleinen Gewinn abschliessen.

Elternumfrage

Im Frühjahr 2012 machte die Kita Sunneberg erneut eine Umfrage bei den Eltern und Angehörigen der betreuten Kinder über die Zufriedenheit mit verschiedenen Aspekten der Betreuung. Die Rücklaufquote belief sich ähnlich wie in den Vorjahren auf ca. 50% und ergab folgende Resultate:

	Ja	Zum Teil	Nein
1. Die Betreuung der Kinder in der Kindertagesstätte ist professionell	19	3	0
2. Die Pädagogik in der Kita ist gut	21	1	0
3. Mein / unser Kind fühlt sich in der Kita wohl	19	3	0
4. Das Personal ist freundlich und nett	22	1	0
5. Das Personal auf den Gruppen nimmt meine / unsere Anliegen ernst	22	1	0
6. Es hat genug Personal in der Kindertagesstätte	18	3	1
7. Die Leitung der Kindertagesstätte informiert mich / uns gut	21	1	1
8. Die Sicherheit in der Kindertagesstätte ist gut	19	5	0
9. Die Hygiene in der Kindertagesstätte ist gut	19	4	0
10. Die Ernährung in der Kindertagesstätte ist gut	20	2	0
11. Die Infrastruktur der Kindertagesstätte ist gut	16	6	0

Die Umfrageresultate sind bis auf die Rückmeldungen zur Sicherheit und zur Infrastruktur sehr zufriedenstellend. Leider gab es trotz einer entsprechender Nachfrage keine konkreten Hinweise, was an der Infrastruktur und der Sicherheit unbefriedigend ist.

In der Kita Etzberg gab es im ersten Aufbaujahr noch keine Elternbefragung.

Ernährung

Der Bericht des kantonalen Projektes „leichter leben“ zur Ernährungssituation in der Kita Sunneberg vom Oktober 2012 war wieder positiv. Derzeit ist noch nicht klar, ob das Projekt vom Kanton weitergeführt wird. Falls ja, strebt der Verein auch die Teilnahme der Kita Etzberg an.



Ausbildung

In der Kita Sunneberg gab es in diesem Jahr keinen Berufsabschluss zu verzeichnen. Dafür begann Rebecca Fischer ihre Lehre im August 2012.

In der Kita Etzberg gab es den Berufsabschluss von Sabrina Mäder zu feiern, die nur wenige Monate zuvor in die Kita Etzberg gewechselt hatte. Gentiana Lekaj begann ihre Ausbildung in der Kita Etzberg ebenfalls diesen Sommer.

Anlässe mit Eltern

Dieses Jahr organisierte die Kita Sunneberg das erste Mal ein Sommerfest. In der Freizeitanlage Kanzlei gab es ein schönes Brunchbuffet. Es wurde eine Tanzvorführung der Kinder gezeigt und an verschiedenen Posten, gab es für Eltern und Kinder spannende Spiele.

Im Januar 2011 fanden die Elternabende in der Kita Sunneberg statt. Neben einem Aperobuffet gab es einen theoretischen Input zum Thema Freispiel. Danach zeigte ein Film, das Geschehen auf der Kindergruppe.

Personelles

Kita Sunneberg

Im August 2012 verliess Sarah Valduga nach einjährigem Praktikum die Kita Sunneberg um eine Ausbildung als Praxisassistentin zu beginnen.

Im September verliess uns die Gruppenleiterin Sarah Keller, um an der höheren Fachschule für Gesundheit eine berufliche Umorientierung zu wagen.

Von Februar bis Mitte September machte Valentin Stinbeck ein Praktikum, bevor er an der pädagogischen Hochschule die Ausbildung zum Primarlehrer in Angriff nahm.

Allen dreien danken wir für ihr Engagement und wünschen ihnen im neuen Berufsfeld gutes Gelingen. Die Stelle der Gruppenleitung konnte per September 2012 mit Claudia Mostacciolo einer erfahrenen Fachperson besetzt werden. Die freien Praktikumsstellen wurden mit Melanie Tobler und Fabienne Zisette besetzt.

Kita Etzberg

Für den Aufbau der ersten Kindergruppe ab November 2011 konnten wir Yardena Furrer als Gruppenleiterin und Bettina Fuog als Miterzieherin gewinnen. Beide sind ausgebildete Fachpersonen Betreuung Kind. Sie wurden von Anfang an durch die Praktikantin Gentiana Lekaj unterstützt.

Im Mai 2012 wurde Lea Brogle als ausgebildete Köchin angestellt. Im Juni 2012 begann Bettina Kraft mit dem Aufbau der zweiten Kindergruppe. Sie ist eine erfahrene Gruppenleiterin und ausgebildete Fachperson Betreuung Kind. Ab August wurde Sie von den Praktikanten Dean Mackay und von der Praktikantin Aleksandra Stojilovic unterstützt.

Ebenfalls ab August 2012 arbeiten zur Ergänzung des Etzberg-Teams Brigitte Loher und Yvonne Egger als Miterzieherinnen. Beide verfügen über langjährige Erfahrungen in der Arbeit mit Kleinkindern.

Per Ende Juni trennten wir uns von Bettina Fuog. Zu unterschiedlich waren die Vorstellungen über eine gelingende Zusammenarbeit.

Behörden

Die Gesundheits- und Hygienepolizei überprüfte unseren lebensmittelverarbeitenden Betrieb erneut und befand Alles als in Ordnung.

Im letzten Jahr stand kein Aufsichtsbesuch in der Kita Sunneberg an.

Der Aufbau der Kita Etzberg wurde durch dreimonatliches Überprüfen der Belegung und des Stellenplans begleitet.

Belegung

Die Belegung der Kita Sunneberg und der Kita Etzberg sah folgendermassen aus:

Monat	Durchschnittliche Kinderzahl pro Tag in der Kita Sunneberg	Durchschnittliche Kinderzahl pro Tag in der Kita Etzberg
November 2011	16.80	3.00
Dezember 2011	16.80	3.95
Januar 2012	16.80	5.40
Februar 2012	17.00	5.95
März 2012	17.00	7.05
April 2012	16.70	7.95
Mai 2012	18.05	9.10
Juni 2012	18.05	10.60
Juli 2012	16.50	11.00
August 2012	13.85	13.10
September 2012	16.65	14.50
Oktober 2012	17.45	14.50
Jahresdurchschnitt	16.80	8.84

Die Auslastung in der Kita Sunneberg war deutlich schlechter als in den Vorjahren. Der Verein erklärt sich das einerseits durch die eigene Konkurrenz mit der Eröffnung der Kita Etzberg, die ein teilweise überlappendes Einzugsgebiet hat. Ein paar Kinder wechselten auch von der Kita Sunneberg in die neue Kita Etzberg.

Andererseits baute die Kita SaZH in Winterthur Seen ihr Angebot massiv aus, was auf den Sommer 2012 zu einer deutlichen Erhöhung des Angebotes an Betreuungsplätzen im Stadtteil führte.

Trotzdem schätzt der Verein die Nachfragesituation so ein, dass sowohl die Kita Sunneberg als auch die Kita Etzberg mittelfristig eine sichere Nachfrage aufweisen. Das kommende Jahr wird diesbezüglich aufschlussreich sein.

Der Aufbau der Kita Etzberg gestaltete sich nicht ganz so rasch wie geplant. D.h. die Anmeldungen von Kindern blieben etwas hinter den Erwartungen zurück. Mittlerweile ist jedoch das Füllen der Kindergruppen absehbar.

2. Jahresrechnung

Die Kita Sunneberg weist für das Jahr 2011 einen Überschuss von SFr. 4'318.66 aus.

Die Kita Etzberg weist im ersten Jahr ein Verlust von SFr. 38'884.50. Dieser Verlust liegt im budgetierten Bereich. Wir haben uns sehr über die Spenden von verschiedenen Privatpersonen und Institutionen für den Aufbau der neuen Kita Etzberg gefreut. Migros Kulturprozent spendete Gutscheine im Wert von SFr. 1'000.- und die reformierte Kirchgemeinde Winterthur Seen spendete SFr. 1'000.-. Herzlichen Dank.

Kita Sunneberg 01.11.2011 bis 31.10.2012

Aktiva		Passiva	
Kasse	1'282.02	Kreditoren	475.86
Postcheck	34'898.27	Kapital / Stamkapital	89'242.04
Postcheck Küche Sunneberg	107.3	Ertragsüberschuss	4'318.66
Wir-Bank Mietdepot	10'169.32	Total Aktiva	94'036.56
Debitor Kita Etzberg	44'867.30		
Mobilien	2712.35		
Total Aktiva	94'036.56		
Aufwand		Ertrag	
Betriebsaufwand	42'292.21	Finanzertrag	110.17
Personalaufwand	334'837.25	Betreuungsertrag	226'127.35
Raumaufwand	65'064.70	Betreuung, Subventionsbeitrag Stadt	221'867.25
Abschreibungen	1591.95	Total Ertrag	448'104.77
Total Aufwand	443'786.11	Total Aufwand	443'786.11
		Ertragsüberschuss	4'318.66

Kita Etzberg 01.11.2011 bis 31.10.2012

Aktiva

Kasse	4.55
Postcheck 1	792.79
Postcheck 2	42'547.05
ZKB Mietzinsdepot	20'009.40
Migros Gutscheine	195.1
Debitor Kita Sunneberg	280.05
Mobilien	13461.76
Total Aktiva	77'290.70

Passiva

Kreditor Kita Sunneberg	45'486.35
Kreditoren	688.85
Darlehen Salzmänn und Theus	20'000.00
Darlehen Salzmänn, Richterswil	50'000.00
Verlust	-38'884.50
Total Passiva	77'290.70

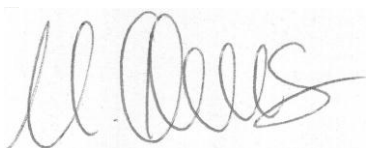
Aufwand

Betriebsaufwand	31'389.75
Personalaufwand	189'422.80
Raumaufwand	65'041.05
Abschreibungen	404.25
Total Aufwand	290'257.85

Ertrag

Spenden	12'000.00
Zinsertrag	16.45
BSV Anstossfinanzierung	30'000.00
Betreuungsertrag	133'274.50
Betreuung, Subventionsbeitrag Stadt	76'082.40
Total Ertrag	251'373.35
Total Aufwand	290'257.85
Verlust	-38'884.50

Winterthur, Dezember 2012



Ursina Theus
Präsidentin Verein Kindertagesstätte Sunneberg