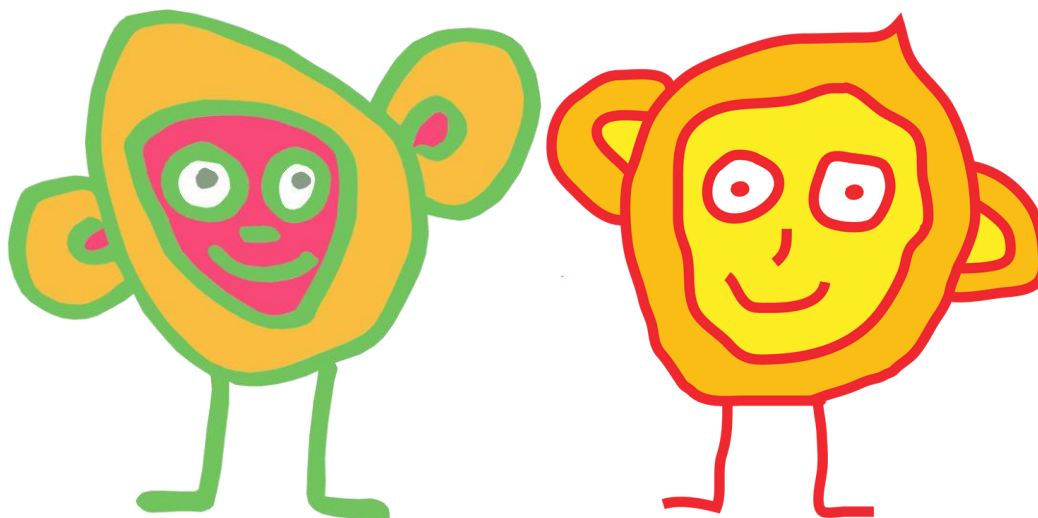


Verein Kindertagesstätte Sunneberg

Kita Sunneberg
Hinterdorfstrasse 4
8405 Winterthur
052 202 55 31
info@kita-sunneberg.ch
www.kita-sunneberg.ch

Kita Etzberg
Etzbergstrasse 10
8405 Winterthur
052 232 45 74
info@kita-etzberg.ch
www.kita-etzberg.ch

Verein Kindertagesstätte Sunneberg



Jahresbericht 2014

1. Tätigkeitsbericht 2014

Das Geschäftsjahr 2014 war durch die Konsolidierung der Aufbauarbeit in der Kita Etzberg geprägt. Insbesondere in den Aufbau des fast ganz neuen Teams wurde viel Energie gesteckt. In der Kita Sunneberg gab es keine grossen Veränderungen. Die Kinderzahlen waren trotz grosser Zunahme von Kitas in der Stadt Winterthur passabel. Für Unruhe und Ungewissheit sorgte die geplante Änderung des Subventionssystems der Stadt Winterthur. Lange war unklar wann und ob überhaupt die Änderung erfolgen würde und v.a. welche Auswirkungen das auf die Nachfrage in den Kitas haben würde. Schliesslich wurde entschieden, die Änderung ab Januar 2015 einzuführen, so dass das Geschäftsjahr 2014 nicht vom Entscheid tangiert wurde. Finanziell machte die Kita Sunneberg einen kleinen Gewinn und die Kita Etzberg dank der Anstossfinanzierung des Bundes einen Gewinn, der es erlaubte, die Eigenmittel auf ein gutes Niveau zu heben.

Ausbildungen

In der Kita Sunneberg gab es im Sommer 2014 den Berufsabschluss von Linda Fuhrmann zu feiern. Tina Saxer begann im August 2014 ihre Ausbildung zur Fachperson Betreuung Kind. Melanie Tobler befindet sich im zweiten und Rebecca Fischer bereits im dritten Ausbildungsjahr. Chantal Steiger machte eine Weiterbildung zur Teamleiterin.

In der Kita Etzberg begann im August 2014 Jasmina Balschun die Ausbildung zur Fachperson Betreuung Kind. Aleksandra Stojilovic und Corina Kneubühler befinden sich bereits im zweiten Ausbildungsjahr, wobei Corina Kneubühler aufgrund der Zweitausbildung bereits im Abschlussjahr ist. Stefanie Fortini, Sabrina Placi und Ramona Roth machten die Weiterbildung zur Auszubildenden.

Anlässe mit Eltern

Neben den Elternabenden, die für jede Gruppe jährlich stattfinden gab es im November 2013 einen grossen Räbeliechtliumzug, den beide Kitas zusammen durchführten.

Personelles

Kita Sunneberg

Ende Januar 2014 verliess uns der Miterzieher Stelios Psomiadis. Ab August arbeitete Chantal Steiger als Mieterzieherin und Co-Leiterin und übergab ihre Gruppenleiterinstelle an Linda Fuhrmann, die soeben die Ausbildung in der Kita abgeschlossen hatte.

Im Juli beendete Sandra Castilvero planmässig ihr einjähriges Praktikum. Alessia Mächler begann im August ihr zweites Praktikum mit Aussicht auf einen Ausbildungsbeginn im Sommer 2015. Neu zum Team stiessen Katarina Todoc und Valentina Barbieri als Praktikantinnen ins Team. Leider musste das Arbeitsverhältnis mit Valentina Barbieri noch in der Probezeit aufgelöst werden.

Zudem sind nach wie vor in der Kita Sunneberg tätig Daniel Salzmännli als Leiter, Deborah Steiger als Gruppenleiterin und Rebecca Fischer, Melanie Tobler und Tina Saxer als Lernende und Manuela Steiger als Köchin.

Kita Etzberg

Die Teamsituation zeigte sich nach dem turbulenten Jahr 2013 als sehr stabil. Die Gruppenleiterinnen Stefanie Fortini und Sabrina Placi leiten ihre Teams gut an. Ramona Roth arbeitete nach wie vor als Miterzieherin. Planmässig verlassen haben uns Ende Juli 2014 die Praktikantinnen Lejla Osmani und Noemi Signer. Jasmina Balschun begannen nach ihrem Praktikum bei uns die Ausbildung. Neu ins Team kamen Naiara Castro und Nina Urzino als Praktikantinnen ins Team.

Die Kochstelle wurde neu besetzt. Lea Brogle verliess uns Ende Januar 2014. Seither sorgt Jasmine Juon-Wenger für unser leibliches Wohl.

Nach wie vor in der Kita Etzberg tätig sind zudem Daniel Salzmännli als Leiter und Corina Kneubühler und Aleksandra Stojilovic als Auszubildende.

Behörden

Das Lebensmittelinspektorat überprüfte beide Kitas und bemängelte nach erfolgtem Einbau eines Warmwasserhahns im Keller der Kita Sunneberg nur noch Kleinigkeiten.

Pädagogik / Konzeptionelles

Pädagogisch und konzeptionell gab es keine Änderungen im letzten Betriebsjahr.

Belegung

Die Belegung der Kita Sunneberg und der Kita Etzberg sah folgendermassen aus:

Monat	Durchschnittliche Kinderzahl pro Tag in der Kita Sunneberg	Durchschnittliche Kinderzahl pro Tag in der Kita Etzberg
November 2013	17.80	15.65
Dezember 2013	18.40	15.65
Januar 2014	18.50	15.65
Februar 2014	17.75	14.55
März 2014	17.75	15.03
April 2014	17.90	16.03
Mai 2014	18.35	17.75
Juni 2014	18.35	17.95
Juli 2014	18.20	18.30
August 2014	15.35	14.05
September 2014	16.50	13.75
Oktober 2014	18.20	13.45
Jahresdurchschnitt	17.75	15.69

Die Auslastung in der Kita Sunneberg war knapp unter den angestrebten 18.00. In der Kita Etzberg war die Auslastung jedoch deutlich unter dieser Marke. Trotzdem lohnt sich auch in der Kita Etzberg das Führen von zwei Gruppen.

2. Jahresrechnung

Die Kita Sunneberg weist für das Jahr 2013 einen Verlust von SFr. 2'643.10 aus. Die Kita Etzberg weist für das zweite Betriebsjahr einen Gewinn von SFr. 78'026.47 auf. Der ausserordentlich grosse Gewinn der Kita Etzberg erklärt sich mit Beiträgen zur Anstossfinanzierung des Bundesamtes für Sozialversicherungen von SFr. 91'439 und ist auf dem Hintergrund des letztjährigen Verlustes von SFr. 38'884.50 zu sehen. Damit bewegen sich die Finanzen im budgetierten Bereich.

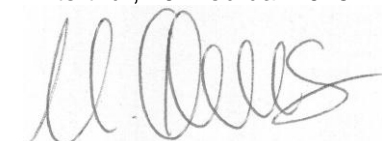
Kita Sunneberg 01.11.2013 bis 31.10.2014

Bilanz			
Aktiva	CHF	Passiva	CHF
Kasse	194.23	Kreditoren	413.60
Postkonten	76'269.96	Kapital	91'181.50
Mietdepot	10'250.84		
Debitoren	5'302.55		
Mobilien & Apparate	1'834.80	Überschuss	2'257.28
Total	93'8582.38	Total	93'852.38
Erfolgsrechnung			
Aufwand		Ertrag	
Löhne	274'281.85	Finanzertrag	71.79
Lohnnebenkosten	53'894.65	Betreuungsertrag Elternbeiträge	194'873.55
Sonstiger Personalaufw.	1'458.60	Betreuungsertrag Beiträge Stadt	246'444.44
Miete	54'749.55		
Raumnebenkosten	8775.10		
Betriebskosten	43'822.60		
Abschreibungen	2150.15		
Überschuss	2'257.28		
Total	441'389.78	Total	441'389.78

Kita Etzberg 01.11.2013 bis 31.10.2014

Bilanz			
Aktiva	CHF	Passiva	CHF
Kassen	676.60	Kreditoren	9'530.40
Postkonto 1	60'048.58	Kapital	39'141.97
Postkonto 2	3'354.94		
Mietdepot	20'071.15		
Debitoren	633.70		
Mobilien & Apparate	4'507.35	Überschuss	40'620.35
Total	89'292.32	Total	89'292.32
Erfolgsrechnung			
Aufwand		Ertrag	
Löhne	268'835.80	Finanzertrag	37.15
Lohnnebenkosten	49'121.30	Betreuungsertrag Elternbeiträge	204'137.75
Sonstiger Personalaufw.	3'606.95	Betreuungsertrag Beiträge Stadt	222'314.80
Miete	52'001.40	BSV Anstossfinanzierung	32'067.50
Raumnebenkosten	942.00		
Betriebskosten	38'537.20		
Abschreibungen	4'892.20		
Überschuss	40'620.35		
Total	458'557.20	Total	458'557.20

Winterthur, 10. Februar 2015



Ursina Theus
Präsidentin Verein Kindertagesstätte Sunneberg